

MARU NORD OVEST

Incontro Sindacale 4 luglio 2019

RIDUZIONE NUMERO DI AREE



CONTINUITÀ



- Garanzia della **continuità operativa e commerciale**
- Gestione degli **impatti sull'operatività che rappresenta un fattore abilitante** alla semplificazione e l'efficacia ed efficienza operativa e processiva

SEMPLIFICAZIONE



- **Semplificazione dei processi operativi e organizzativi** delle aree territoriali e nuovo modello di funzionamento territoriale

EFFICACIA E EFFICIENZA



- **Ottimizzazione delle strutture territoriali**
Efficacia ed efficienza dei processi operativi

L'obiettivo è ottimizzare i modelli di funzionamento e le operatività interne a tutti i livelli dell'organizzazione valorizzando il capitale umano, semplificando i processi gestiti e garantendo la business continuity e la qualità del servizio al cliente finale

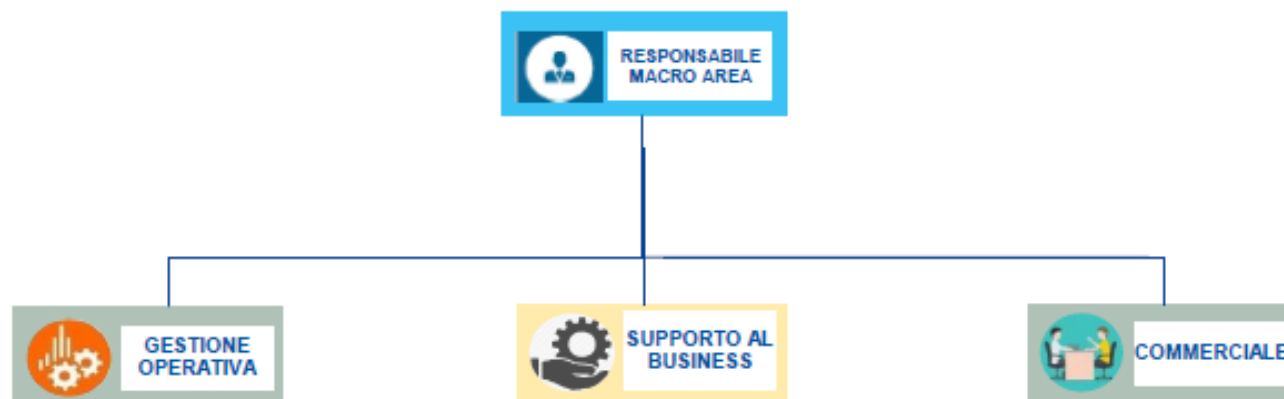
ASSETTO ORGANIZZATIVO MACRO AREA MERCATO PRIVATI

MACRO AREA MERCATO PRIVATI – ANTE ODS* VS TO BE

MACRO AREA ANTE ODS



MACRO AREA TO BE

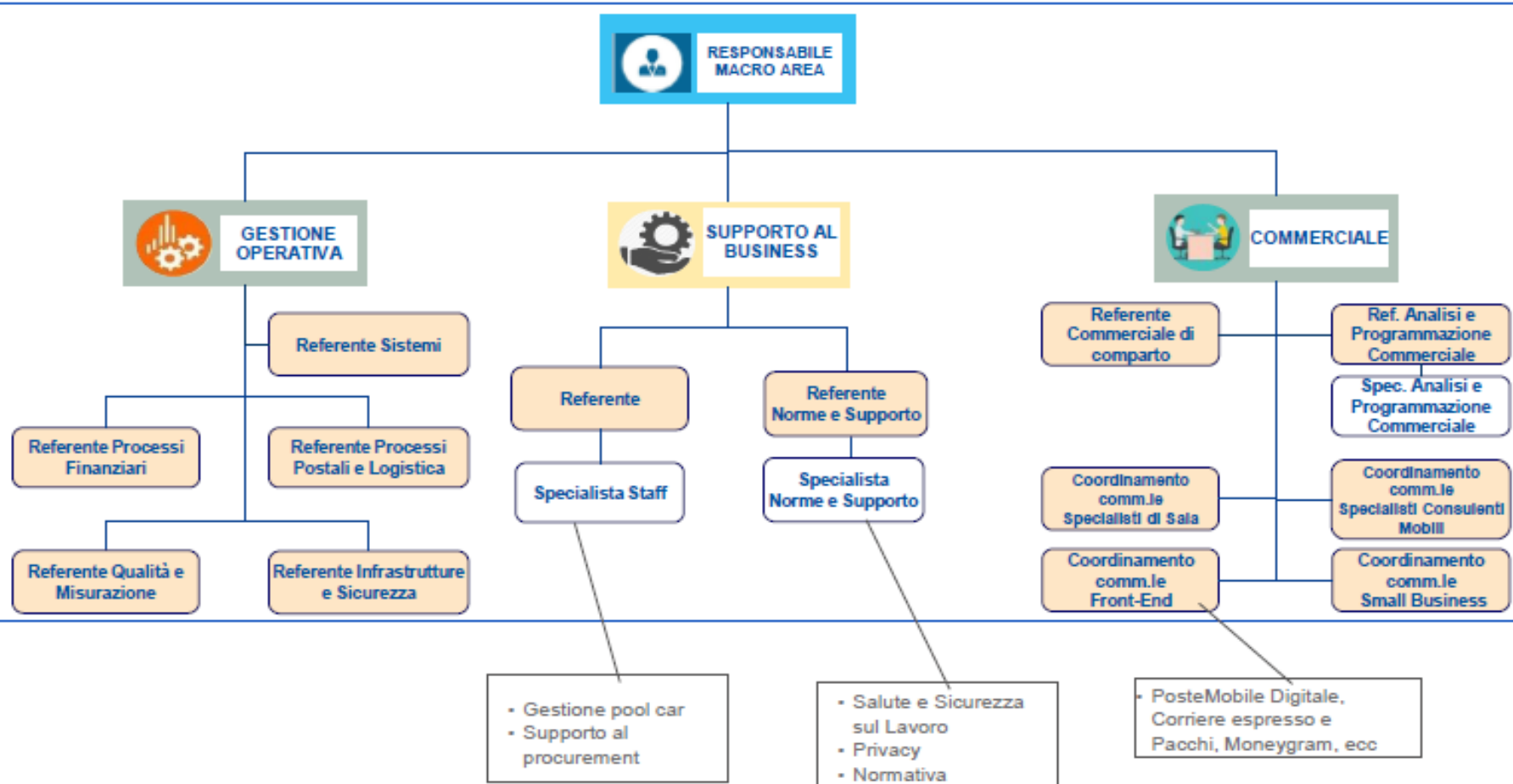


* Ods 27 del 31/07/2018

ASSETTO ORGANIZZATIVO MACRO AREA MERCATO PRIVATI

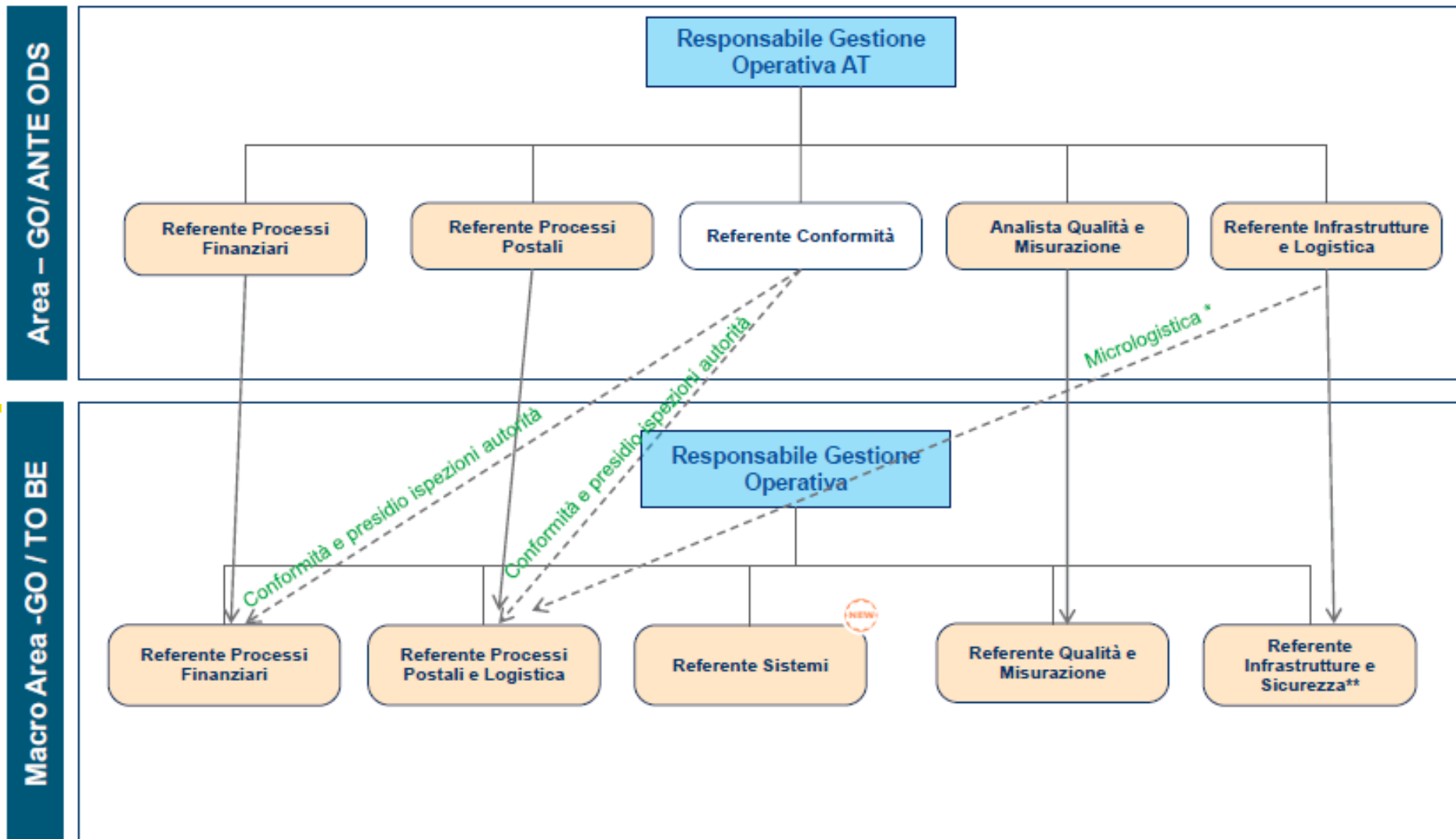
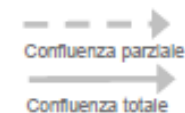
MACRO AREA MERCATO PRIVATI - TO BE

MACRO AREA



EVOLUZIONE GESTIONE OPERATIVA – MACRO AREA

ASSETTO ATTUALE E FUTURO

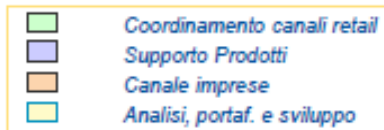


* Redistribuzione sugli UP di materiale a valore (esempio cvp, folder, ecc) e non a valore (modulistica)

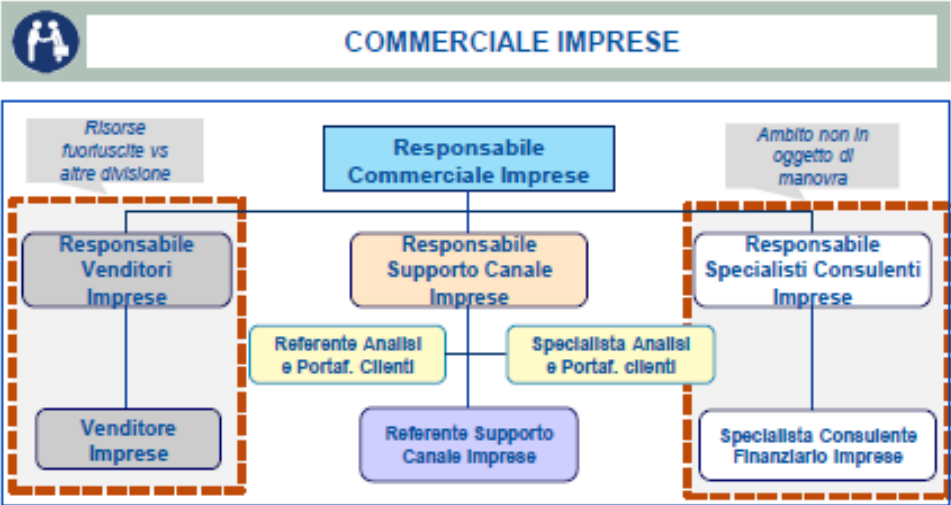
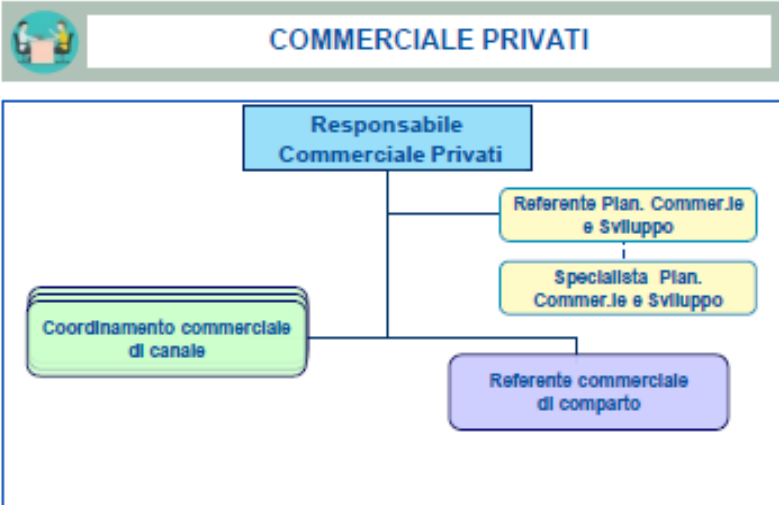
** è stata data enfasi alla gestione delle variabili attinenti la sicurezza fisica e sul lavoro in fase implementazione dei processi di funzionamento della rete

EVOLUZIONE COMMERCIALE – MACRO AREA

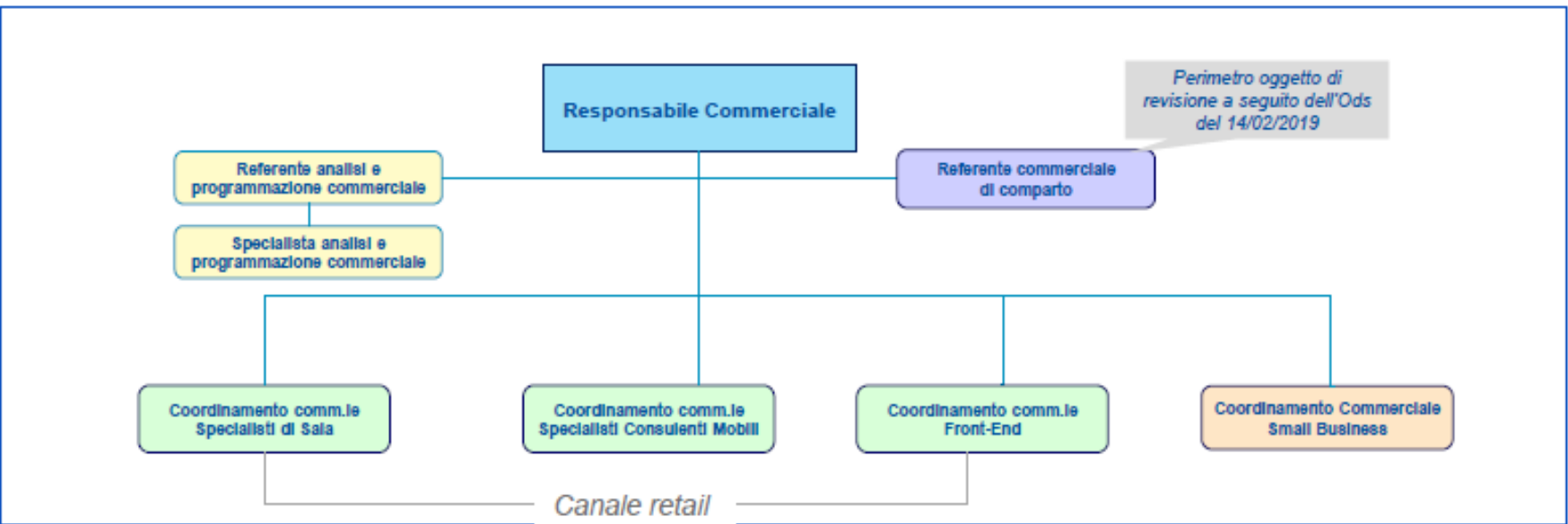
ASSETTO ATTUALE E FUTURO



ANTE ODS



TO BE



EVOLUZIONE MACRO AREA - SUPPORTO AL BUSINESS

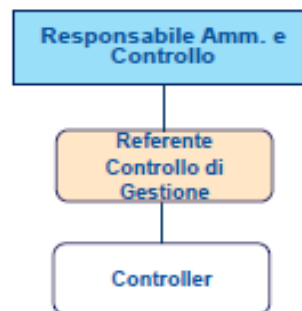
SINTESI MANOVRA (2/2)



SUPPORTO OPERATIVO

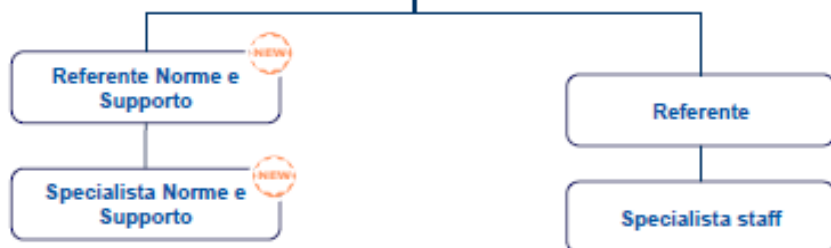


AMMINISTRAZIONE E CONTROLLO



ANTE ODS

TO BE



Circa 40 risorse



Le attività di controllo di gestione vengono accentrate nella funzione AFC centrale e governate da poli territoriali dislocati su più sedi

BTT – COMMERCIALE STAFF

AS IS

Struttura	Coord. comm.le (Spec. Consulenti Mobili - Spec. Sala - FE - Small Business)	Referente pian. comm. e svil.	Specialista pian. comm. e svil.	Ref. Analisi e Portafog. Clienti	Spec. Analisi e Portafogl. Clienti	TOTALE
COMMERCIALE STAFF	4	3	6			13
LIGURIA				1		1
LOMBARDIA	4	1	4			9
PIEMONTE		2	1			3
COMMERCIALE STAFF IMPRESE				2	5	7
LIGURIA					1	1
LOMBARDIA				1	3	4
PIEMONTE				1	1	2
TOTALE	4	3	6	2	5	20

Evoluzione organizzativa

- Superamento distinzione in ambito Commerciale tra Privati e Imprese

BTT – COMMERCIALE STAFF

Nuovo dimensionamento

	Provincia	Coordinamento Commerciale di Canale Retail	Coordinamento Commerciale di Canale Small Business	Referente Analisi e Programmazione Comm.	Specialisti Analisi e Programmazione Comm.	TOTALE
Lombardia	MILANO	3	1	2	6	12
Piemonte	TORINO	0		1	2	3
TOTALE		3	1	3	8	15

RICADUTE

Struttura	Confermato	Esodi/In ricollocazione	Da ricollocare	TOTALI
COMMERCIALE STAFF	12	1		13
LIGURIA			1	1
LOMBARDIA	9			9
PIEMONTE	3			3
COMMERCIALE STAFF IMPRESE	3	1	3	7
LIGURIA			1	1
LOMBARDIA	2	1	1	4
PIEMONTE	1		1	2
TOTALE	15	2	3	20

BTT – COMMERCIALE RCC

AS IS

STRUTTURA	Referente Commerciale di Comparto	Referente Supporto Canale Imprese	TOTALE
COMMERCIALE RCC	46		46
LIGURIA	6		6
LOMBARDIA	28		28
PIEMONTE	12		12
EX IMPRESE		24	24
LIGURIA		3	3
LOMBARDIA		15	15
PIEMONTE		6	6
TOTALE	46	24	70

Evoluzione organizzativa

- Ridefinizione dei **comparti** e loro numeriche
- Marcata specializzazione sui prodotti
- Ridefinizione delle **competenze**: enfattizzata capacità di vendita di prodotto
- Formazione tecnica e di compliance attribuita a MKT di BP che ha assorbito una decina di RCC

BTT – COMMERCIALE RCC

Nuovo dimensionamento

RCC Patrimonio	RCC Protezione	RCC Credito	RCC PMD+ Transazionale	RCC Postale+Altri servizi	Totale
18	14	20	5	5	62

Ingressi da esterno per garantire il livello di specializzazione richiesto

Referenti Imprese esperienza per il solo comparto Postale

RICADUTE

STRUTTURA	Confermati	Esodi/In ricollocazione	Da ricollocare	TOTALI
COMMERCIALE RCC	31	10	5	46
LIGURIA	4	2		6
LOMBARDIA	19	6	3	28
PIEMONTE	8	2	2	12
EX IMPRESE	5	3	18	26
LIGURIA	1		2	3
LOMBARDIA	3	3	9	16
PIEMONTE	1		5	6
TOTALE	36	13	21	70

DETTAGLIO RCC LOMBARDIA

AS IS			
SEDE	Referente Commerciale di Comparto	REFERENTE SUPP. CANALE IMPRESE	Totale
Bergamo 1	3		3
Brescia	3		3
Cremona	1		1
Mantova	2		2
Milano	18	14	32
Totale	27	14	41

TO BE					
SEDE	Finanziamento	Patrimonio	Protezione	PMD + Transazionale	Postale + Altri Servizi *
	Dim	Dim	Dim	Dim	Dim
Milano	6	7	5	1	3
Bergamo 1	2	1	1	0	0
Brescia	1	1	1	1	0
Cremona	1	0	0	0	0
Mantova	0	1	0	1	0
TOTALE	10	10	7	3	3

BTT – GESTIONE OPERATIVA

AS IS

GESTIONE OPERATIVA	Professional Master Area Staff	Ref. Conformita'	Ref. Qualità e Misurazione	Referente infrastrutture e logistica	Referente Processi Finanziari	Referente Processi Postali	Totale
LIGURIA				3			3
LOMBARDIA	2	1	2	5	3	1	14
PIEMONTE	1	1	2	1	3	1	9
TOTALE	3	2	4	9	6	2	26

Nuovo dimensionamento

Sede	Coord. Regionale GO	Ref. qualità e misurazione	Ref. Conformità	Ref. Infrastrutture e Sicurezza	Ref. Processi Finanziari	Ref. Processi Postali e Logistici	TOTALE
Lombardia	Milano	3		3	4	3	14
Piemonte	Torino	1		2	2	1	6
TOTALE	1	3	0	5	6	4	20

RICADUTE

Struttura	Confermato	Esodi/In ricollocazione/ casi umani	Da ricollocare	TOTALI
LOMBARDIA	14			14

BTT – SUPPORTO AL BUSINESS

AS IS

Struttura	Controller	Professional Area Staff	Professional Master Area Staff	Referente Contabilità e Amministrazione	Referente Controllo di Gestione	Specialista Staff	Totale
AMM.NE E CONTROLLO	23			1	7		31
LOMBARDIA	11			1	3		15
PIEMONTE	12				4		16
SUPPORTO OPERATIVO		4	1			1	6
LOMBARDIA		2	1				3
PIEMONTE		2				1	3
TOTALE	23	4	1	1	7	1	37

Evoluzione organizzativa

- Superamento attività di pianificazione canali, incentivazione commerciale e controllo costi operativi
- Attribuzione attività di Procurement e Pool Car
- Confluenza di attività e risorse connessi a normativa

BTT – SUPPORTO AL BUSINESS

Nuovo dimensionamento

Referente	Specialista Staff	Referente Norme e Supporto	Specialista Norme e Supporto	TOTALE
1	5	2	3	11

RICADUTE

SUPPORTO al BUSINESS	Confermato	Esodi/altro	Confluenza su AFC	Da ricollocare	Referente Contabilità e Amministrazione
LOMBARDIA	7	1	10		18



Evoluzione organizzativa

- Revisione del ruolo di Referente Coordinamento UP → focalizzazione su conformità
- Potenziamento organico RCUPS

RCUP	
REGIONE	Actual
LIGURIA	8
LOMBARDIA	47
PIEMONTE	23
VAL D'AOSTA	1
Totale	79

A2 Conformità	
REGIONE	dim.
LIGURIA	1
LOMBARDIA	3
PIEMONTE	2
Totale	6

- UP MILANO CENTRO
- UP SESTO S.G.
- UP ROZZANO

RCUPS			
REGIONE	NEW Dim.	Actual	DELTA
LIGURIA	15	9	-6
LOMBARDIA	65	40	-25
PIEMONTE	32	21	-11
VAL D'AOSTA	1		-1
Totale	113	70	-43

Nuovo dimensionamento

DETTAGLIO RCUPS – RCUP LOMBARDIA

RCUPS Nord Ovest - Lombardia				
Filiale	DIM TO BE RCUPS	AS IS RCUP	AS IS RCUPS	delta
Bergamo 1	4	2	3	1
Bergamo 2	2		1	-1
Brescia 1	5	2	2	-1
Brescia 2	2		2	0
Busto Arsizio	4	4	2	2
Como	4	2	2	0
Cremona	1	1		0
Lecco	2	1	2	1
Lodi	1			-1
Mantova	3	1	2	0
Milano 1 citta'	9	14	6	11
Milano 2 nord	5	6	3	4
Milano 3 sud	4	3	2	1
Milano 4 ovest	4	2	3	1
Milano 5 est	4	1	2	-1
Monza	4	2	3	1
Pavia	4	2	2	0
Sondrio	0			0
Varese	3	2	3	2
Totale	65	45	40	20

Evoluzione organizzativa

- convergenza su un **unico formato di corner** con eliminazione delle sovrapposizioni
- superamento del corner in UP con **basso potenziale commerciale**
- ottimizzazione del presidio degli ODA
- completamento della copertura dei corner profittevoli ad oggi non presidiati

AS IS

REGIONE	ACTUAL OdA + Op. Vendita PM
Liguria	15
Lombardia	74
Piemonte	59
Valle d'Aosta	1
Totale	149

Nuovo
dimensionamento

REGIONE	DT	MT	Totale
Liguria	8	4	12
Lombardia	30	39	69
Piemonte	20	27	47
Valle D'Aosta		1	1
Totale	58	71	129

DETTAGLIO CORNER LOMBARDIA (1/2)

Filiale	Denominazione Ufficio Postale	Tipologia new corner (MT: monoturno DT: Doppio turno)	Corner DIM TO BE	AS IS Op. Vend.PM	AS IS ODA	DELTA
Bergamo 1	BERGAMO CENTRO	MT	1	2	1	2
Bergamo 1	SERiate	MT	1	1		0
Bergamo 1	TREVIGLIO	MT	1	1	1	1
Brescia 1	BRESCIA CENTRO	DT	2	2	1	1
Brescia 1	MONTICHIARI	DT	2	1		-1
Brescia 1	BRESCIA 6	MT	1	0	1	0
Busto Arsizio	CARONNO PERTUSELLA	MT	1	1		0
Busto Arsizio	GALLARATE	DT	2	2		0
Busto Arsizio	SARONNO	DT	2	2	1	1
Busto Arsizio	BUSTO ARSIZIO	DT	2	2	1	1
Como	CANTU'	MT	1	1		0
Como	ERBA	MT	1	1		0
Como	LOMAZZO	MT	1	1		0
Como	COMO CENTRO	DT	2	2	1	1
Cremona	CREMA	MT	1	1		0
Cremona	CREMONA CENTRO	MT	1	1		0
Lecco	LECCO DANTE	MT	1	1		0
Mantova	CASTIGLIONE DELLE STIVIERE	MT	1	0		-1
Mantova	MANTOVA CENTRO	DT	2	2	1	1
Milano 1 Citta'	MILANO 14	MT	1	0		-1
Milano 1 Citta'	MILANO 3	DT	2	0	1	-1
Milano 1 Citta'	MILANO 49	MT	1	1		0
Milano 1 Citta'	MILANO 67	MT	1	1		0
Milano 1 Citta'	MILANO CENTRO	DT	2	2		0
Milano 1 Citta'	MILANO TICINESE	MT	1	0	1	0
Milano 1 Citta'	MILANO 65	DT	2	2	1	1
Milano 2 Nord	CESANO MADERNO	MT	1	1		0
Milano 2 Nord	DESIO	MT	1	1		0

DETTAGLIO CORNER LOMBARDIA (2/2)

Filiale	Denominazione Ufficio Postale	Tipologia new corner (MT: monoturno DT: Doppio turno)	Corner DIM TO BE	AS IS Op. Vend.PM	AS IS ODA	DELTA
Milano 2 Nord	LIMBIATE	MT	1	1		0
Milano 2 Nord	RHO	MT	1			-1
Milano 2 Nord	SETTIMO MILANESE	MT	1	1		0
Milano 3 Sud	CORSICO	MT	1	1		0
Milano 3 Sud	MELZO	MT	1	1		0
Milano 3 Sud	PIOLTELLO	MT	1	1		0
Milano 3 Sud	ROZZANO	DT	2	2	1	1
Milano 3 Sud	SAN DONATO MILANESE	MT	1		1	0
Milano 3 Sud	SEGRATE	MT	1			-1
Milano 4 Ovest	ABBIATEGRASSO	MT	1	1		0
Milano 4 Ovest	LEGNANO	MT	1	1		0
Milano 4 Ovest	PARABIAGO	MT	1	1		0
Milano 5 Est	BRUGHERIO	MT	1			-1
Milano 5 Est	CERNUSCO SUL NAVIGLIO	MT	1	1		0
Milano 5 Est	COLOGNO MONZESE	DT	2	2	1	1
Milano 5 Est	GORGONZOLA	MT	1	1		0
Milano 5 Est	SESTO SAN GIOVANNI	DT	2	1		-1
Monza	BRESSO	MT	1	1		0
Pavia	CINISELLO BALSAMO	DT	0		1	1
Monza	LISSONE	MT	1		1	0
Monza	SEREGNO	MT	1			-1
Monza	MONZA	DT	2	2	1	1
Pavia	PAVIA CENTRO	DT	2	2		0
Pavia	VIGEVANO CENTRO	MT	1	1		0
Pavia	VOGHERA	MT	1		1	0
Varese	VARESE 1	MT	1	1		0
Varese	VARESE V.R.	MT	1	1		0
TOTALE			69	55	18	4

IL PROGETTO DI RIQUALIFICAZIONE PROFESSIONALE

Obiettivi

- sostenere la riqualificazione professionale delle risorse
- sviluppare le conoscenze per ricoprire i ruoli target di DUP , COLL UP DT – SPEC. UP

Metodologia

- training (in filiale, on the job in UP, in aula e in eL)
- colloqui di carattere gestionale e motivazionale

Durata ca 4 mesi

